

# 数码传真机

**UFax2**



## NPF201 用户手册 V3.0

### 目 录

<b>一、装箱清单 .....</b>	<b>第 2 页</b>
<b>二、接线与接口说明 .....</b>	<b>第 2 页</b>
<b>三、正确的安装步骤.....</b>	<b>第 4 页</b>
<b>四、WiFi 设置说明.....</b>	<b>第 5 页</b>

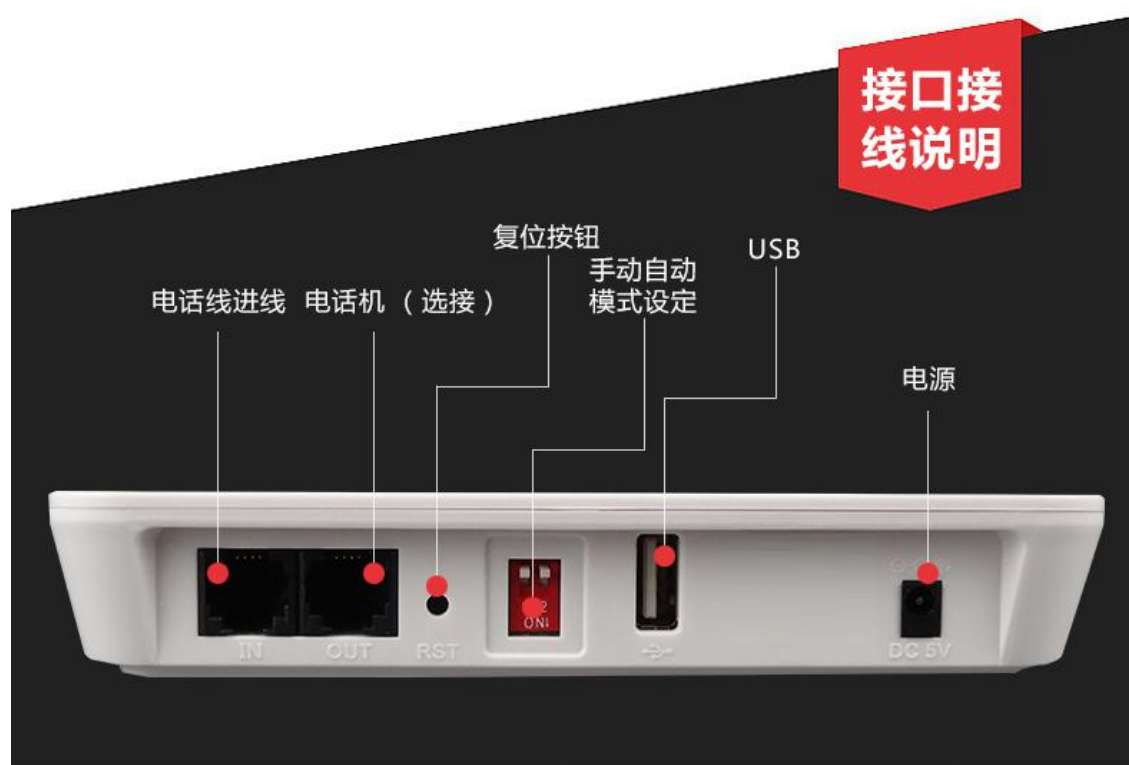
## 一、装箱清单

### 装箱清单

NPF-201 数码传真机	1
DC5V 1A 电源	1
电话线	1
USB 线	1
说明书	1

注：具体型号看机器底部标签

## 二、接口说明与接线



### 注意：

1. 电话外线接口(IN)和分机电话接口(OUT)不能弄反，不然无法收发传真。
2. 电话外线要首先接 UFax2 传真机的 IN 口，不要串接其它设备。这样容易对传真信号造成干扰。UFax2 上面的 OUT 再接你电话机或空着。
3. OUT 口接纸质传真机时，把纸质传真机的接收方式设置为手动/电话模式。
4. 拨码开关 1 和 2 全上自动接收。开关 1 和 2 拨下手动接收。

正面指示灯说明：

文字标注	说明
LINK	联接无线网络后常亮
AUTO	自动接收模式下亮，手动模式不亮
STATUS	状态指示，接收中或发送中亮
POWER	电源灯，通电后亮
START	手动接收按钮

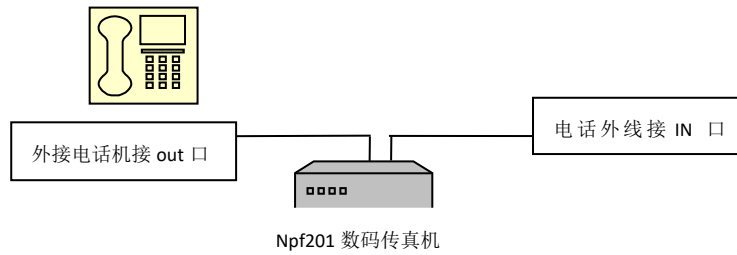


**注：** 当电话线路平时需要作为电话接听使用时，选择手动模式。这个时候接听电话后，如果需要接收传真，点最右边的 START 按钮给对方信号

蜂鸣器报警说明

文字标注	说明
启动时	
1 声长音	正常
接收、发送时	
1 声长音	成功
3 声长音	失败

## \*接线（电话线）



电话进线先接 IN 口,OUT 口空着或者接电话机。USB 接电脑主机(台式机接机箱后面的 USB)

## 三、正确的安装步骤

**第一步：**在电脑上安装 UFax2 软件，USB 线联接到电脑 USB 口

**第二步：**设置(设 WIFI 时可以不接电话线)

**第三步：**运行 UFax2 软件，设备将自动检测到

### 3.1：在电脑上安装 UFax2 软件

网站下载客户端软件，网址链接：

<http://www.ufax2.com/download.asp>

选择通用版

### 3.2：按上面的接线图连好电话线

本文档第 2 页----接线

### 3.3：设置

本文档第 5 页----Wifi 设置说明

## 四、无线 WiFi 设置说明

Npf201 在使用无线网络联接前，需要配置 wifi 密码，才能连接到公司的无线网络。在设置之前需要知道公司无线路由器或无线接入点（AP）的名称（SSID）和密码。

### 设置步骤：

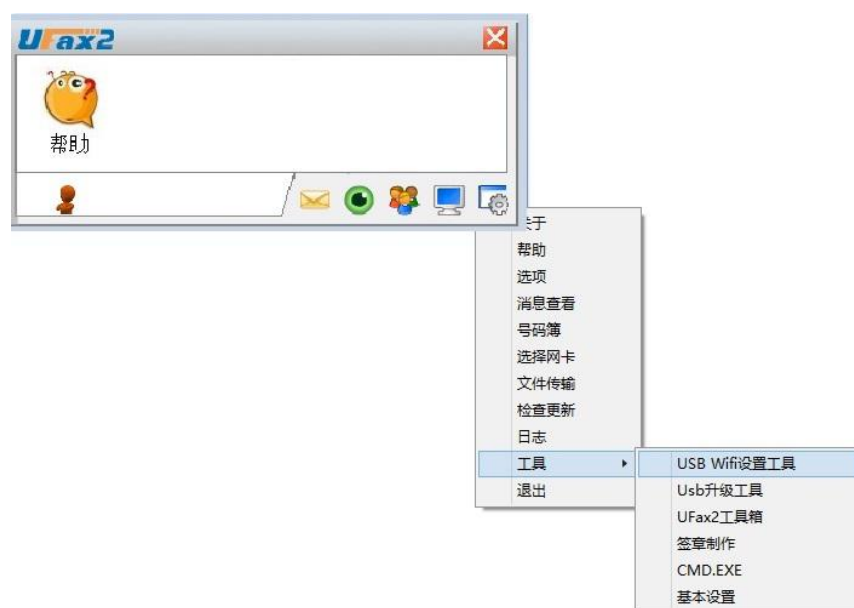
#### 第一步 启动 NPF201 到设置模式

- 1.先用 USB 线把电脑和 UFax2-NPF201 传真机相连
- 2.接通电源适配器供电，10 秒左右传真机 LINK 灯闪或亮，表示已经启动。

#### 第二步 打开 NPF201 的 WIFI 设置工具

方法 1.开始菜单-程序-UFax2-工具- Npf-201 Wifi 设置工具

方法 2.在客户端软件上打开



打开设置工具 所见如图：



然后点击右上角的“**通过 USB 连接 NPF201**”按钮

开始设置：

1. 点击右上角的“**通过 USB 连接 NPF201**”按钮
2. 手动填写 **WIFI SSID** 名和 **WIFI 密码**（注意区分大小写）
3. 点击**保存 WIFI 设置**按钮
4. 点击**重启**按钮



**WiFi SSID:** 填写你自己无线路由器的无线名称

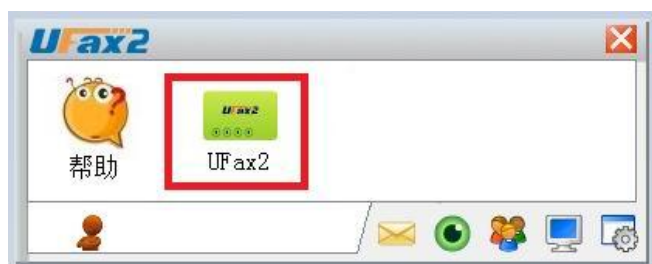
**WiFi 密码:** 填写你自己无线路由器的 WiFi 密码

注意区分大小写

10 秒左右传真机 LINK 灯常亮，表示 wifi 已经连接成功

### 第三步 运行软件,查看软件是否联接设备

当软件如下显示，说明设备和软件已联接上,可以使用了



网络 **WiFi** 模式下此时 USB 数据线也可以拔掉了，单机使用需联接 USB  
详细的使用说明请双击软件上的帮助,并可在上面获取在线技术 QQ 指导.



特别说明：

如果 LINK 灯一直都不亮或闪烁，则可能是以下两种情况：

1. wifi 名称或密码设置不对，重新返回第一步检查
- 2.所处的位置 wifi 信号太弱，换个地方试试看

最后把 NPF201放到需要安装的位置，电话线接设备的 IN 口。

快去体验 UFax2带给你的便捷吧。。。。。

不清楚路由器无线参数的用户，可以参考后面的附录

## 附录：

### 无线路由器 SSID 及密码说明

这两个参数可以从路由器设置里面查到  
在电脑上用 IE 浏览器登录路由器的 IP 地址  
选择无线设置->基本设置，可以看到 ssid



选择无线设置->无线安全设置，可以看到密码

